



การจัดทำฐานข้อมูลผู้สูงอายุและผู้พิการ
เทศบาลตำบลเกาะสีชัง ประจำปีงบประมาณ

พ.ศ. 2566

การจัดทำฐานข้อมูลผู้สูงอายุและคนพิการในเขตพื้นที่เทศบาลตำบลเกาะสีชัง

ชื่องาน ฐานข้อมูลสัดส่วนจำนวนผู้สูงอายุและคนพิการเทียบกับจำนวนประชากรทั้งหมด ประจำปีงบประมาณ พ.ศ. 2566 (ข้อมูล ณ มิถุนายน 2566)

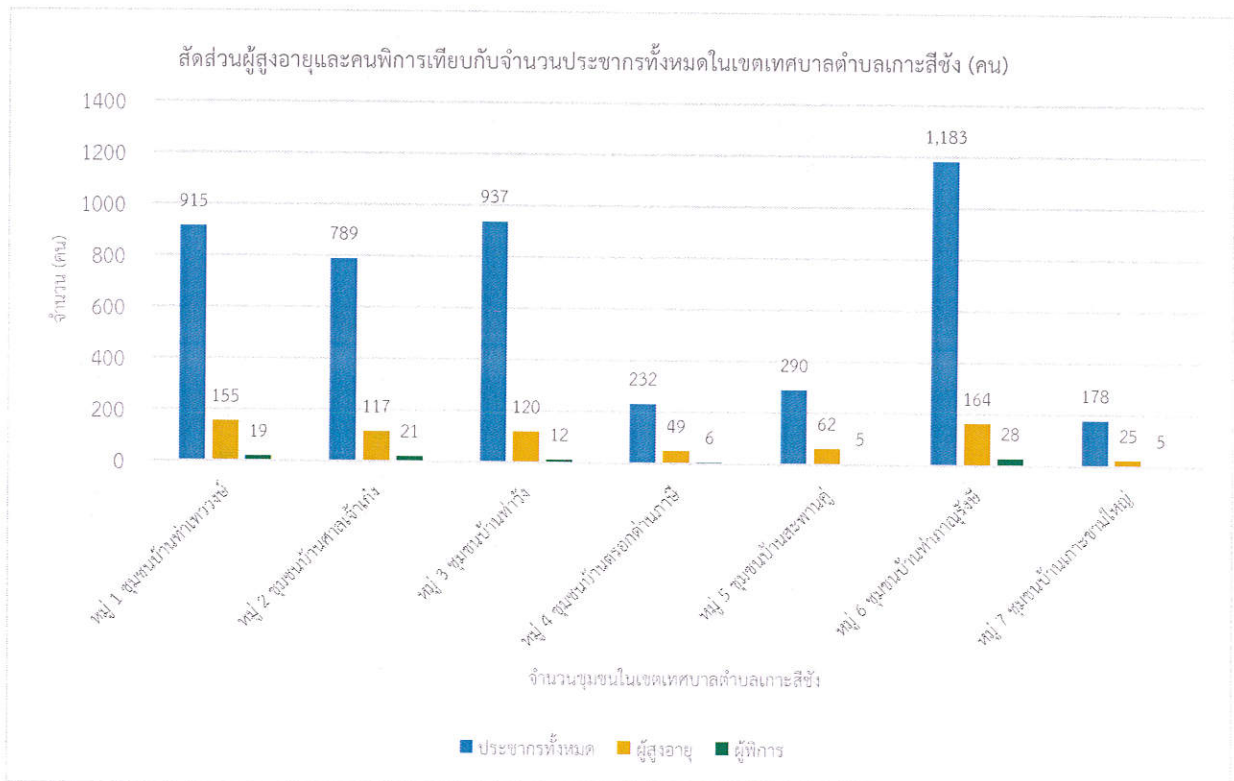
หน่วยงานผู้จัดทำ งานพัฒนาชุมชน เทศบาลตำบลเกาะสีชัง อำเภอเกาะสีชัง จังหวัดชลบุรี

ผู้สูงอายุ หมายถึง ผู้ที่มีอายุตั้งแต่ 60 ปีขึ้นไป ในวัยนี้จะมีการเปลี่ยนแปลงหลายด้าน ทั้งทางร่างกาย ทางสมอง ทางอารมณ์ และทางสังคม จึงเป็นวัยที่คนส่วนมากกลัว ดังนั้น การเข้าใจถึงการเปลี่ยนแปลงต่างๆ ดังกล่าว ก็จะช่วยทำให้ผู้สูงอายุได้ปรับตัวได้ดียิ่งขึ้น รวมทั้งบุตรหลานหรือผู้ใกล้ชิดมีส่วนสำคัญมากในการช่วยให้ท่านปรับตัวได้อย่างมีความสุข

ตารางที่ 1 สัดส่วนจำนวนผู้สูงอายุและจำนวนคนพิการเทียบกับจำนวนประชากรทั้งหมด (ข้อมูล ณ มิถุนายน 2566)

หมู่บ้าน	ประชากรทั้งหมด	ผู้สูงอายุ	ผู้พิการ
หมู่ 1 ชุมชนบ้านท่าเทววงษ์	915	155	19
หมู่ 2 ชุมชนบ้านศาลเจ้าเก้ง	789	117	21
หมู่ 3 ชุมชนบ้านท่าวัง	937	120	12
หมู่ 4 ชุมชนบ้านตรอกด่านภาษี	232	49	6
หมู่ 5 บ้านสะพานคู่	290	62	5
หมู่ 6 บ้านท่าภาณุรังษี	1,183	164	28
หมู่ 7 บ้านเกาะขามใหญ่	178	25	5
รวม	4,524	692	96

รูปที่ 1 สัดส่วนจำนวนผู้สูงอายุและจำนวนคนพิการเทียบกับจำนวนประชากรทั้งหมด ในเขตเทศบาลตำบลเกาะสีชัง (ข้อมูล ณ มิถุนายน 2566)



ตารางที่ 2 สัดส่วนผู้สูงอายุแยกช่วงอายุเทียบกับจำนวนผู้สูงอายุทั้งหมด (ข้อมูล ณ มิถุนายน 2566)

หมู่	อายุ 60 – 69 ปี	อายุ 70 – 79 ปี	อายุ 80 – 89 ปี	อายุ 90 ปี ขึ้นไป	จำนวนผู้สูงอายุทั้งหมด
หมู่ที่ 1	94	48	11	2	155
หมู่ที่ 2	76	36	3	2	117
หมู่ที่ 3	74	35	10	1	120
หมู่ที่ 4	29	11	9	0	49
หมู่ที่ 5	36	20	6	0	62
หมู่ที่ 6	102	50	9	3	164
หมู่ที่ 7	13	9	3	0	25
รวม	424	209	51	8	692

รูปที่ 2 สัดส่วนผู้สูงอายุแยกช่วงอายุเทียบกับจำนวนผู้สูงอายุทั้งหมด (ข้อมูล ณ มิถุนายน 2566)

